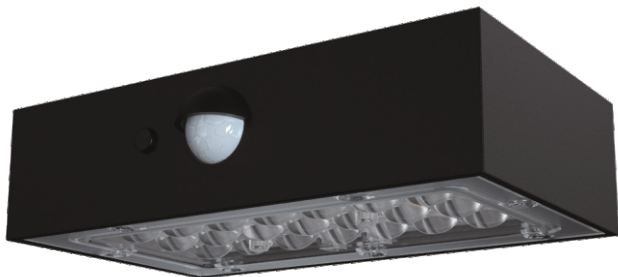


LED solárne svietidlo Brick - 350lm

Návod na použitie



LEDprodukt s.r.o., Kasárenská 3627/5, 905 01 Senica



Špecifikácie

| | |
|-------------------------|---|
| Svetelný tok | 350lm |
| Výkon | 3W |
| Náhrada za | 30W |
| LED | 21ks SMD2835 |
| Batéria | 18650, 3,7V, 1200mAh, 4,44Wh |
| Solárny panel | mono, 1.15W, DC5.5V |
| Uhol detekcie/dosah | 120°; max.6m |
| Uhol svietenia | 140°x70° |
| Pracovné režimy | 2 režimy svietenia |
| Nabíjací čas | 5-6h slnečného žiarenia |
| Čas svietenia po nabití | 35h |
| Inštaláčna výška | 2-4m |
| Osvetľovacia plocha | 50m ² |
| Materiál | ABS+PC, anti-UV, antioxidant, V0 fireproof |
| Rozmery | 137,6 x 90,4 x 35,4mm |
| Balenie | svietidlo, skrutky, hmoždinky, šablóna, návod |
| Záruka | 24 mesiacov (batéria záruka 12 mesiacov) |

Vlastnosti



Patentovaný design



Nápanie solárnou energiou



Automatické vypínanie osvetlenia



Horné a dolné svietenie



Dva režimy svietenia



Dlhá doba svietenia



Bezpečný



IP65 vodeodolnosť



Nulové náklady na elektrinu



PIR pohybový senzor



Bezdrôtová inštalácia



Vymeniteľná batéria

2 pracovné režimy



Zapnutie/vypnutie/Nastavenie pracovného režimu:

1. Stlačte tlačidlo 1, krát, horné časť svetidla raz zabliká, svetidlo prejde do režimu A.
2. Stlačte tlačidlo 2-krát, horné časť svetidla blikne dvakrát, svetidlo prejde do režimu B.
3. Stlačte tlačidlo 3, krát, horné časť svetidla blikne 3 krát, svetidlo sa vypne.

Režim A:

Svetidlo po zotmení a zaznamenaní pohybu v dosahu do 6m zapne plnú intenzitu osvetlenia. Po 10 sekundách bez zaznamenania pohybu svetidlo prejde do úsporného režimu svietenia s nižšou intenzitou (aj hlavné aj dekoračné svetlo).



Režim B:

Svetidlo po zotmení a zaznamenaní pohybu v dosahu do 6m zapne plnú intenzitu osvetlenia. Po 10 sekundách bez zaznamenania pohybu sa hlavné svetlo vypne, horné dekoračné svetlo ostáva svietiť.

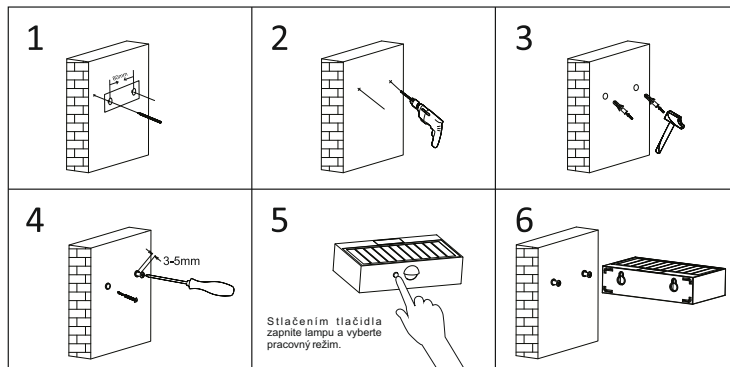


Obsah balenia

| svetidlo | skrutky, hmoždinky | šablóna | návod |
|----------|--------------------|---------|-------|
| | | | |

Inštalácia

1. Na označenie polohy otvorov použite šablónu.
2. Vyvrtajte 2 otvory (priemer 6 mm, hĺbka 50 mm) s rozstupom 80 mm.
3. Do otvorov vložte hmoždinky.
4. Upevnite skrutky do hmoždínok, nechajte skrutky mierne vyčnievať približne 3-5 mm.
5. Zapnite svetidlo a nastavte požadovaný pracovný režim.
6. Svetidlo zaveste na skrutky, aby ste ho upevnili na stenu.



Upozornenie

1. Svetidlo inštalujte na miesto s dostatočným slnečným svitom.
2. Výdrž osvetlenia je závislá od dĺžky trvania slnečného svitu.
3. Svetidlo je osadené lithiovou batériou, ktorá je vymeniteľná.
4. Po vyňatí a vložení batérie, alebo po výmene za novú batériu, musí byť svetidlo nasmerované k slnečnému svitu alebo silnému osvetleniu.
5. Výrobok nepatrí do bežného domového odpadu, odovzdajte ho na k tomu určenom zbernom mieste, ktoré zaisťuje recykláciu elektrických a elektronických zariadení.